



ERFOLGSFAKTOR CROSSDOCKING BEI FELDSCHLÖSSCHEN

ANLASS DER BAHNJOURNALISTEN DER SCHWEIZ / 13. NOVEMBER 2023
FRANK PFEIFER, LEITER LOGISTIK FELDSCHLÖSSCHEN

AGENDA

Vorstellung Feldschlösschen

Bedeutung des Bahnverkehrs für Feldschlösschen

2-stufiges Logistik-Modell

Nachhaltigkeit

FELDSCHLÖSSCHEN IN KÜRZE



147 JAHRE
GEGRÜNDET 1876



16
EIGENE MARKEN



1'200
MITARBEITENDE
IN DER GANZEN SCHWEIZ



1'800
HANDELSARTIKEL

**GRÖSSTE
BRAUEREI**
40% MARKANTEIL
2 STANDORTE



**MINERALWASSER-
& SOFTDRINK-
PRODUZENT**
1 STANDORT IN RHÄZÜNS

**NATIONALES
DISTRIBUTIONS-
NETZ**
16 LOGISTIKSTANDORTE



EISENBAHN ALS ERFOLGSFAKTOR



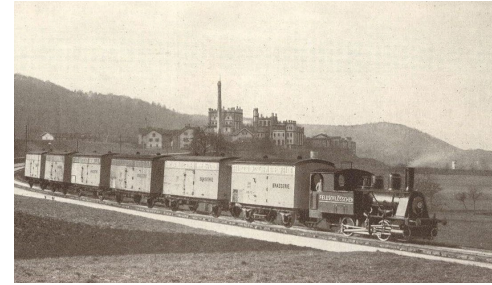
1875

Eröffnung Bahnhof Rheinfelden auf der Bözbergstrecke Basel-Zürich



1876

Gründung der «Kollektivgesellschaft Wüthrich & Roniger zum Feldschlösschen»
→ Wahl des Standorts Rheinfelden wegen seines Bahnhofs



1889

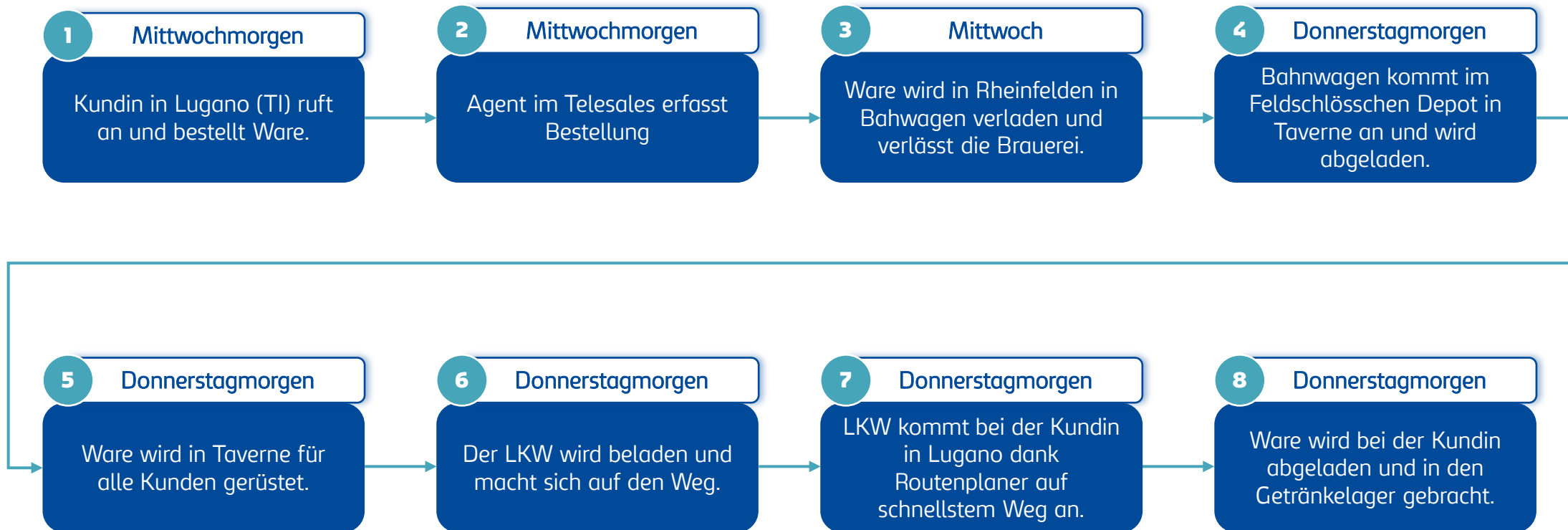
Bau des direkten Geleisanschlusses von der Brauerei zum Bahnhof
→ Wegbereiter zur nationalen Distribution



1898

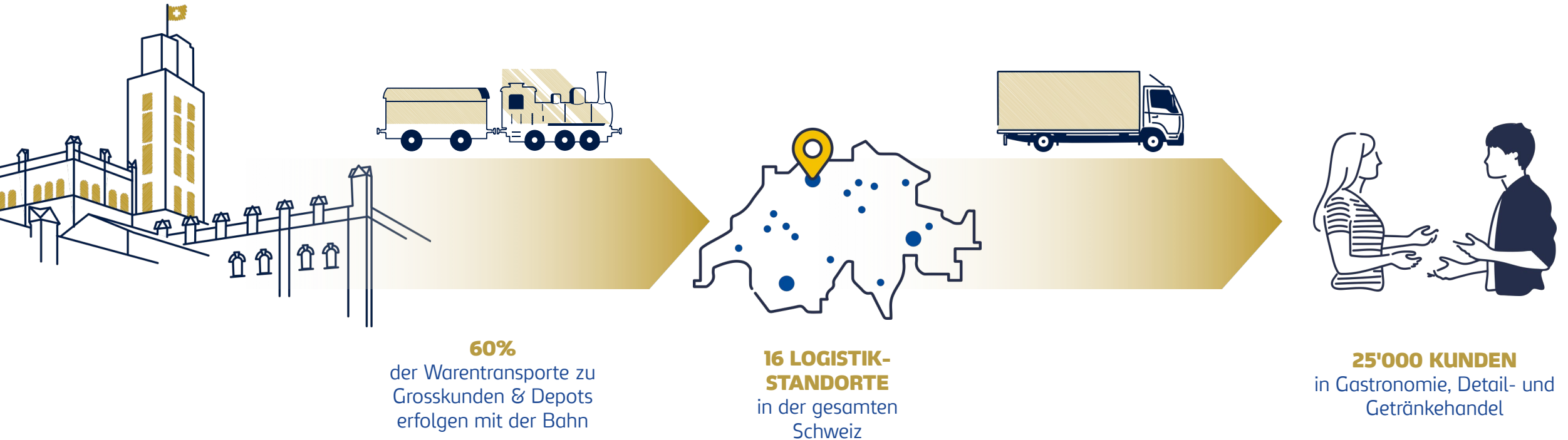
Nur 22 Jahre nach der Gründung wurde Feldschlösschen bereits zur grössten Brauerei der Schweiz

BESTELLABLAUF: AUSLIEFERUNG INNERT 24 STUNDEN AB BESTELLEINGANG

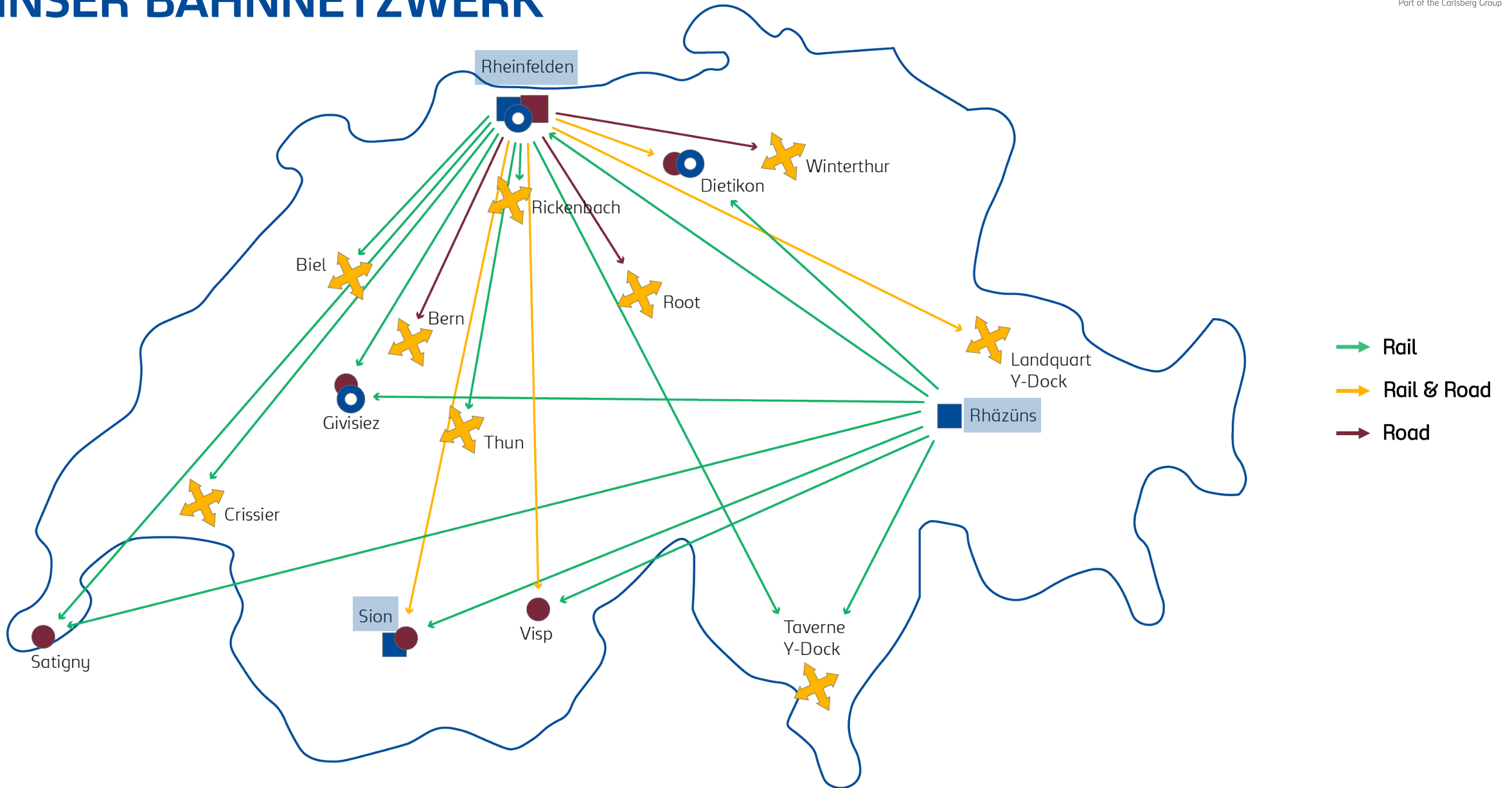


UNSER 2-STUFIGES LOGISTIK-MODELL

FÜR DIE DIREKTBELIEFERUNG DER SCHWEIZER GASTRONOMIE



UNSER BAHNNETZWERK



UNSERE NACHHALTIGKEITSSTRATEGIE

«TOGETHER TOWARDS ZERO & BEYOND»



ZERO
CO2
Fussabdruck



ZERO
Landwirtschaftlicher
Fussabdruck



ZERO
Verpackungs-
abfall



ZERO
Wasser-
verschwendung



ZERO
Verantwortungs-
loses Trinken

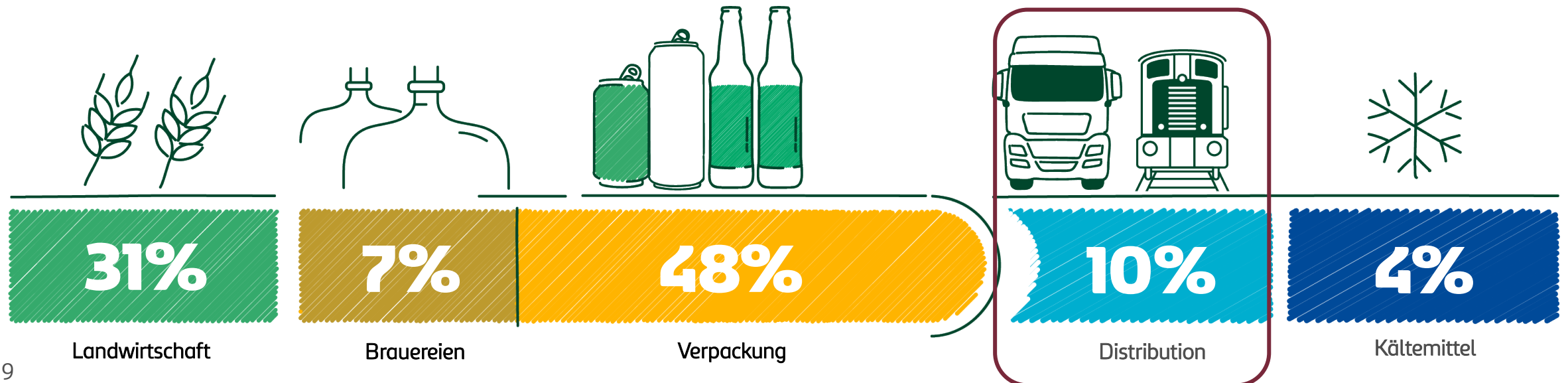


ZERO
Unfall-
kultur

BIERHERSTELLUNG

VOM BRAUPROZESS BIS ZUM KONSUM

CO₂ AUSSTOSS IN %



2030



0

CO₂


ENERGIESPAR-BRAUEREI

ÜBERALL ANSETZEN

1  **ALKOHOLNUTZUNG**
Alkohol aus dem alkoholfreiem Bier.
Beheizung Sudhaus

2  **EIGENES BIOGAS**
Abwasservergärung

3  **ABWÄRME-NUTZUNG**
genutzte Energie zurückgewinnen

4  **EFFIZIENTE WASSERNUTZUNG**
Optimierungen und technische
Erneuerungen.

5  **WÄRMEVERBUND RHEINFELDEN**
Restwärmenutzung für Haushalte in
Rheinfelden

6  **NEBENPRODUKTE**
Malztreber als Futtermittel
Überschusshefe Kosmetikindustrie

7  **REZYKLIERTER PLASTIK**
100% rezyklierte
Schrumpf-Folie

8  **MEHRWEGGEBINDE**
190 Produkte in
Mehrweggebinden

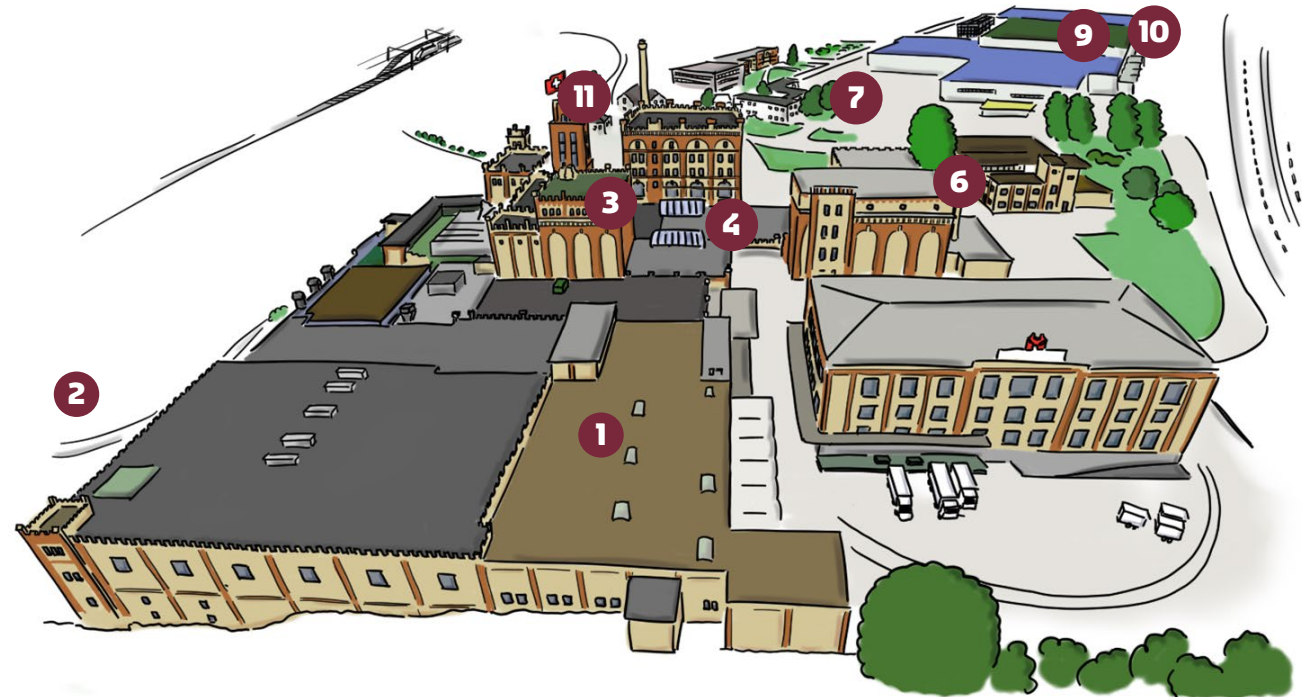
10  **KREISLAUF**
Leergut zurückgenommen
in den Recyclingkreislauf

10  **ELEKTRO-LKW**
Grösste E-LKW-Flotte
der Schweiz

11  **BAHN**
60% der Warentransporte

12  **SOLARSTROM**
100% Energiebedarf E-LKW-Flotte. 3 Mio. kWh
Solarstrom.

13  **LED BELEUCHTUNG**
-300'00 kWh
Strom eingespart



VIELEN DANK



FELDSCHLÖSSCHEN

Part of the Carlsberg Group

